

REDRAILED



Rampes et accessoires de planches à roulettes

2010



Division de



RÉSISTEZ AUX ÉLÉMENTS

RENSEIGNEMENTS SUR L'ENTREPRISE

La gamme de rampes et accessoires de planches à roulettes Redrailed est fabriquée et conçue par l'entreprise Terrains de jeu Kan-Go-Roo Itée. Après avoir connu d'humbles débuts, Kan-Go-Roo est devenu un fabricant d'équipements de terrains de jeux, récréatifs et sportifs de renommée mondiale. Grâce à son innovation continue, son dévouement à fabriquer des produits de qualité et sa détermination à l'amélioration sans cesse, Kan-Go-Roo s'est imposé comme chef de file dans la conception et la sécurité de produits de terrains de jeux, récréatifs et sportifs.

Profil de Terrains de jeux Kan-Go-Roo

Fondé en 1993, l'entreprise Terrains de jeux Kan-Go-Roo est le plus importants constructeurs de produits de terrains de jeux, récréatif et sportifs au Canada atlantique. Terrains de jeux Kan-Go-Roo ont obtenu différents niveaux de certification, qui ont contribué à améliorer la productivité de l'entreprise, la qualité de ses produits et son service à la clientèle.

CAN/CSA-Z614-07

Kan-Go-Roo déploie beaucoup d'efforts pour faire en sorte que ses produits de terrains de jeux respectent ou dépassent les spécifications de la norme CSA sur la sécurité des aires de jeu.



Certification du Bureau canadien de soudage (CWB)

Le groupe CWB vise à améliorer la sécurité du public et à satisfaire les attentes de ses clients en offrant une certification en soudage, l'enregistrement de systèmes de gestion et des services de formation.



Certification de la production à valeur ajoutée (PVA)

Kan-Go-Roo croit fermement à la mise en œuvre de méthodes de production à valeur ajoutée visant à éliminer le gaspillage. Cela signifie que les produits et services prennent une valeur ajoutée, entre autres parce que le gaspillage, les pratiques non efficaces et les activités sans valeur ajoutée sont éliminés.



Certifiée ISO 9001 (2008)

Kan-Go-Roo se distingue en étant une entreprise certifiée ISO 9001 (2008). Cela signifie que l'entreprise a en place un procédé standard de fabrication et de conception des produits dans le but ultime de satisfaire les clients. La certification ISO 9001 (2008) fait en sorte que les procédés de conception et de fabrication des produits sont suivis à la lettre. Ainsi, nous consacrons plus de soins et d'efforts pendant la fabrication des produits, ce qui donne un produit fini de qualité supérieure.



PRODUITS SUPÉRIEURS À CEUX DE LA CONCURRENCE

Oui, la planche à roulettes a été inventée sous le soleil de la Californie, mais Kan-Go-Roo a conçu, fabriqué et perfectionné une série de rampes et d'accessoires de planches à roulettes adaptée et résistante au rigoureux climat canadien.

Pourquoi l'aluminium?

L'aluminium a la particularité d'être très résistant à la rouille. Une pellicule d'oxyde se forme à la surface de l'aluminium, ce qui le protège de la corrosion. Dans la plupart des environnements, si la pellicule est endommagée, elle se reforme presque immédiatement pour protéger le métal qu'elle recouvre. Grâce à leur surface entièrement en aluminium, les rampes RedRailed sont résistantes à l'utilisation quotidienne dans presque tous les climats. Nous utilisons l'aluminium 5052 H32 pour le revêtement et le coffrage de nos produits, car cet alliage est reconnu pour ses propriétés anticorrosives élevées et sa solidité. Les châssis de nos produits sont fabriqués avec de l'aluminium 6061-T6, car cet alliage comporte des caractéristiques de grande solidité et de très bonne résistance à la corrosion.

Surface lisse sécuritaire

Les rampes RedRailed ont été conçues de façon à offrir une surface de glisse unie et sécuritaire. La surface de glisse est soudée au cadre par-dessous; il n'y a donc aucun boulon risquant de se desserrer. Étant donné qu'il n'y a pas de boulons ou de rivets dévissés à resserrer, nos modules exigent moins d'entretien.

Châssis ultra-robustes

Nous utilisons des cornières et des tubes carrés en aluminium pour fabriquer nos châssis. Cela donne des châssis très durables et légers comparativement aux structures en acier ou en béton. Un châssis en aluminium réduit le poids de l'ensemble de la structure. Il est ainsi plus facile de déplacer les éléments en vue de les entreposer pour l'hiver ou de modifier la configuration du parc pour de nouveaux circuits de glisse.

Garde-corps

Nos garde-corps sont fabriqués à partir d'acier « Allied » de qualité ne comprenant aucun métal lourd. Ils sont aussi recouverts d'une peinture en poudre sans TGIC inoffensive pour l'environnement et exempt de plomb.

**CHÂSSIS ET REVÊTEMENT
EN ALUMINIUM** ✓

LÉGERS ET FACILES À DÉPLACER ✓

MATÉRIEL PRÉASSEMBLÉ ✓

FABRIQUÉ AU CANADA ✓

SURFACE SOUDÉE À CHÂSSIS ✓

**GARDE-CORPS
EN ACIER « ALLIED »** ✓

**RAMPES ET LANCEURS
ENTIÈREMENT COFFRÉS** ✓

PRATIQUEMENT SANS ENTRETIEN ✓

Coffrage des rampes

Nos rampes sont entièrement coffrées de tôles d'aluminium pour les protéger contre le vandalisme et les altérations. Les qualités absorbantes du coffrage en aluminium permettent d'amortir le son et le contenir dans la structure.

Installation et entretien

Même si nos rampes sont pratiquement sans entretien, nous fournissons quand même un manuel d'entretien très simple pour vous aider à les entretenir. Lorsque cela est possible, nos rampes sont livrées préassemblées et sont alors très faciles à installer.

PRODUITS DE QUALITE



GARDE-CORPS

Conformes à la norme CAN-CSA-Z614-07
Tubes en acier Allied enduits de poudre de polyester



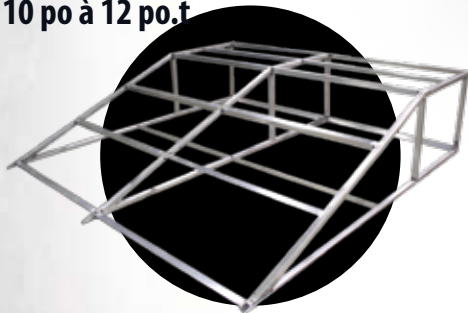
SURFACE LISSE

Fabriquée avec des tôles d'aluminium 5052 H32 de 0,188 po d'épaisseur



CHÂSSIS

Construis en tubes carrés d'aluminium 6061-T6 (1 po sur 1 po sur 0,12 po) et des cornières d'aluminium 6061-T6 (1,5 po sur 1,5 po sur 0,188 po) espacés de 10 po à 12 po.



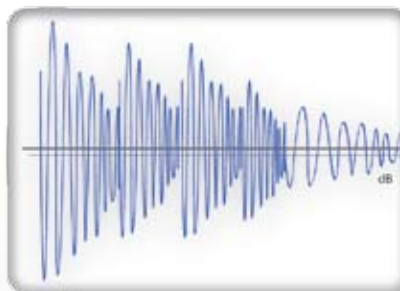
ENTIÈREMENT COFFRÉS

Modules entièrement coffrés avec de l'aluminium 5052 H32 de 0,056 po d'épaisseur.



INSONORISATION

Réduisez davantage le niveau de décibels de vos rampes en insonorisant les modules
– En option



Normes de sécurité

Tous les produits fabriqués respecteront les normes suivantes

CAN/CSA-Z614-07

ASTM WK614

ASTM F2334

ASTM F2698

BS EN 14974:2006



Méthode de fabrication

Les modules sont fabriqués dans une entreprise Certifiée ISO 9001 (2008)

Entreprise de production à valeur ajoutée

Certification du Bureau canadien de soudage (CWB)

Le matériel est livré préassemblé et prêt à l'emploi

Le produit est fabriqué au Canada et respecte l'ALENA

Le revêtement est soudé au châssis. L'absence de boulons de surface donne une surface de glisse parfaitement lisse.



Revêtement et châssis

Fabriqué avec des tubes carrés d'aluminium 6061-T6 (1 po sur 1 po sur 0,12 po)

Cornières faites d'aluminium 6061-T6 (1,5 po sur 1,5 po sur 0,188 po) espacées de 10 po à 12 po

Tous les pieds de support et la rampe sont soudés ensemble pour ne former qu'une pièce

Le couronnement est construit à partir de tubes d'aluminium de 2 po de diamètre

Le bloc d'attaque entre la rampe et le sol est constitué d'un seul morceau, c'est-à-dire que le revêtement sert de bord d'attaque

Tous les accessoires sont coffrés

Garde-corps

Fabriqués à partir de tubes de 1,375 po de diamètre d'acier « Allied » prégalvanisés recouverts d'une peinture en poudre de polyester

Les garde-corps sont fixés à la rampe avec des fixations recouvertes de zinc ou en acier inoxydable

Ils sont recouverts d'une peinture en poudre non toxique sans TGIC

Pour obtenir plus d'information sur nos spécifications, veuillez nous téléphoner au 1 888 212-1411

GARANTIE

15 ANS

Garantie limitée contre les défaillances structurales causées par une détérioration naturelle ou un vice de fabrication. Cette garantie exclut les aspects ou les défauts cosmétiques, l'usure occasionnée par l'utilisation normale et l'usage abusif.

5 ANS

Garantie limitée contre les défaillances structurales causées par une détérioration naturelle ou un vice de fabrication. Cette garantie exclut les problèmes ou les défauts cosmétiques, l'usure occasionnée par l'utilisation normale et l'usage abusif.

1 AN

Terrains de jeux Kan-Go-Roo garantie tous ses produits ou équipements contre les vices de matériaux et de fabrication pendant un an. Terrains de jeux Kan-Go-Roo réparera ou remplacera toute pièce défectueuse du produit ou de l'équipement gratuitement. La période de garantie commence à la date de facturation

Pour obtenir une copie de la garantie complète, veuillez communiquer avec votre représentant Redrailed.

MINI DEMI-LUNES

Mini demi-lune

Tous les planchistes veulent une mini demi-lune ou une demi-lune. La demi-lune leur permet de garder une bonne vitesse afin d'exécuter plusieurs tours. La demi-lune et la mini demi-lune sont fabriquées avec deux quarts de lune à fond plat et sont offertes en diverses hauteurs et dimensions et sont entièrement coffrées.



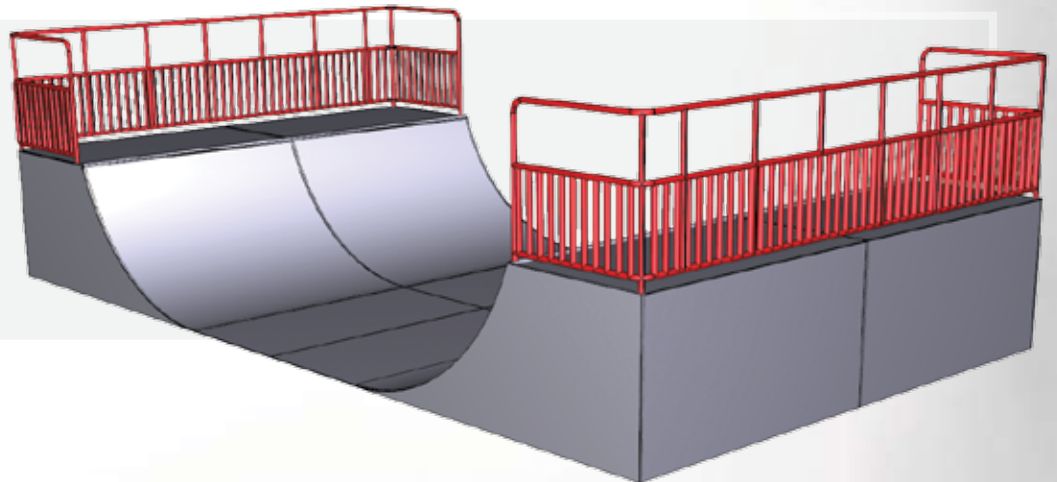
Demi-lune	Dimensions offertes		
No de produit	Long	Larg	Haut
RedR-HP3	27' - 4"	7' - 6"	3'
RedR-HP4	27' - 4"	7' - 6"	4'

Dimensions sur mesure aussi offertes



Demi-lune	Dimensions offertes		
No de produit	Long	Larg	Haut
RedR-HP3-2	27' - 4"	15'	3'
RedR-HP4-2	27' - 4"	15'	4'
RedR-HP5-2	27' - 4"	15'	5'

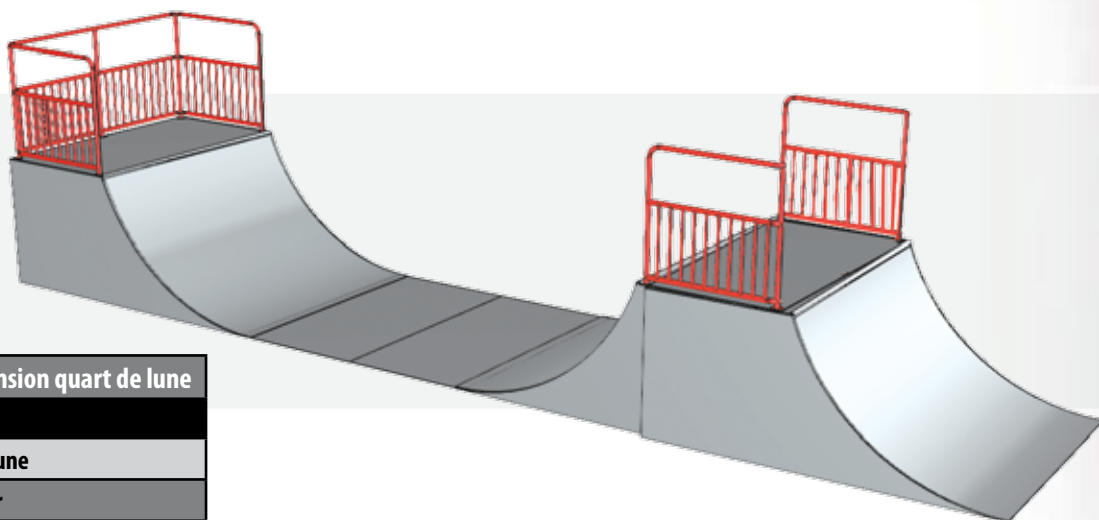
Dimensions sur mesure aussi offertes



MINI DEMI-LUNE MODIFIÉE

Mini demi-lune modifiée

Augmentez les possibilités de votre mini demi-lune en ajoutant un quart de lune ou un lanceur. Le quart de lune ou le lanceur supplémentaire peuvent être attachés à divers angles afin d'offrir des possibilités intéressantes.



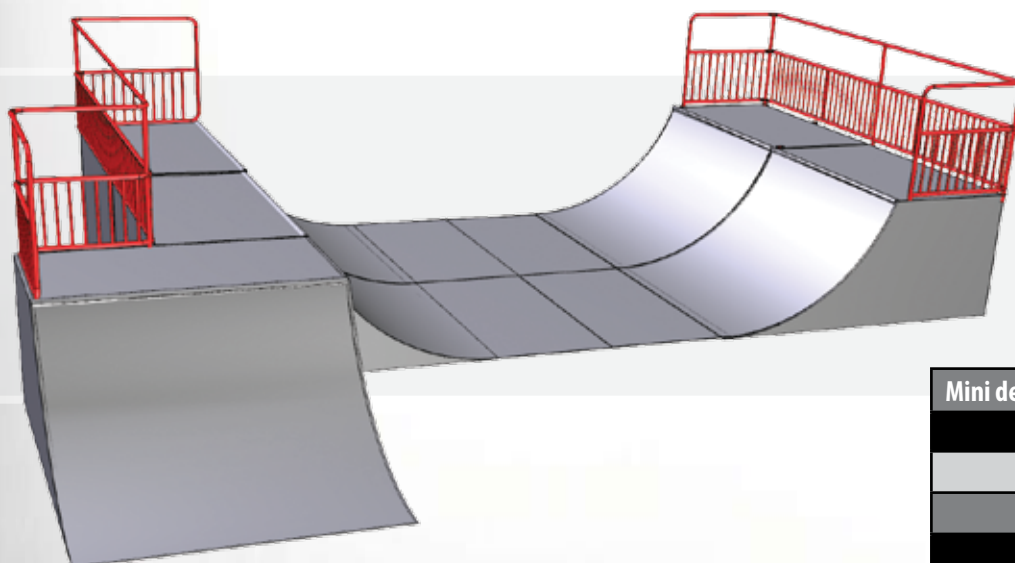
Mini demi-lune avec extension quart de lune

Rajouts

Quart de lune

Lanceur

Dimensions sur mesure aussi offertes



Mini demi-lune avec extension quart de lune

Rajouts

Quart de lune

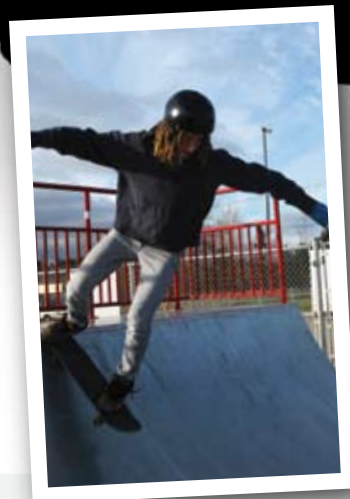
Lanceur

Dimensions sur mesure aussi offertes

QUARTS DE LUNE

Quarts de lune

Le quart de lune est une pièce d'équipement essentielle pour assurer la circulation fluide dans le parc de planches à roulettes. Il ressemble beaucoup au lanceur, sauf que la surface de glisse du quart de lune est courbée. Les planchistes montent le quart de lune pour exécuter un tour, puis redescendent. Le quart de lune permet aussi aux planchistes de conserver leur vitesse en descendant afin d'atteindre d'autres pièces d'équipement dans le parc.



Quart de lune	Dimensions offertes			
	No de produit	Long.	Larg.	Haut.
	RedR-QP3	9' - 7"	7' - 6"	3'
	RedR-QP4	9' - 7"	7' - 6"	4'
	RedR-QP5	9' - 7"	7' - 6"	5'

Dimensions sur mesure aussi offertes

Quart de lune (2 de large)	Dimensions offertes			
	No de produit	Long.	Larg.	Haut.
	RedR-QP3-2	9' - 7"	15'	3'
	RedR-QP4-2	9' - 7"	15'	4'

Dimensions sur mesure aussi offertes



Lanceurs

Beaucoup de planchistes s'en servent comme point de départ. Habituellement placés sur les bords des parcs de planche à roulette, les lanceurs permettent aux planchistes de prendre un élan afin d'exécuter des tours sur d'autres pièces d'équipement. Le lanceur ressemble beaucoup au quart de lune, toutefois, sa surface de glisse est droite.

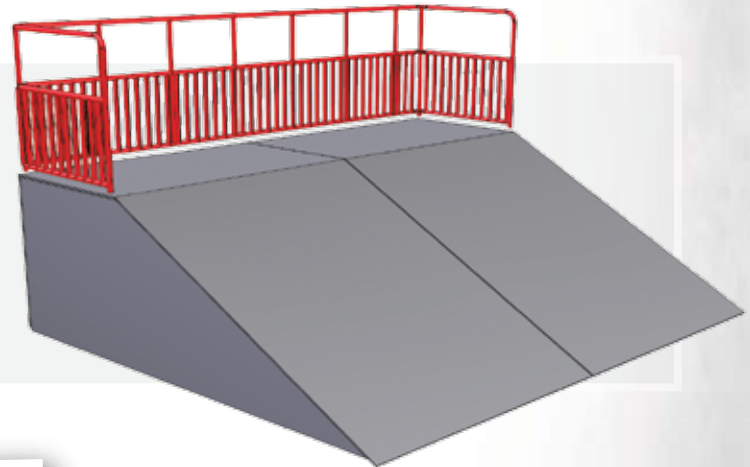


Lanceurs	Dimensions offertes			
	No de produit	Long.	Larg	Haut.
RedR-B3		12'	7'6"	3'
RedR-B4		12'	7'6"	4'
RedR-B5		12'	7'6"	5'

Dimensions sur mesure aussi offertes

Lanceurs (2X)	Dimensions offertes		
No de produit	Long.	Larg	Haut.
RedR-B3-2	12'	15'	3'
RedR-B4-2	12'	15'	4'
RedR-B5-2	12'	15'	5'

Dimensions sur mesure aussi offertes



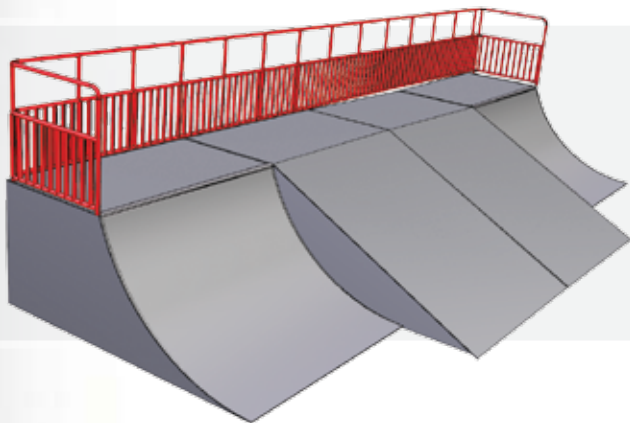
COMBINAISONS QUARTS DE LUNE ET LANCEURS

Combinaisons quarts de lune et lanceurs

Combiner un quart de lune et un lanceur permet d'offrir des nouvelles possibilités de glisse.

Les planchistes ont ainsi accès à un quart de lune et à un lanceur pratiquement dans à peu près

le même espace. Combiner les deux éléments permet aussi d'économiser de l'espace.

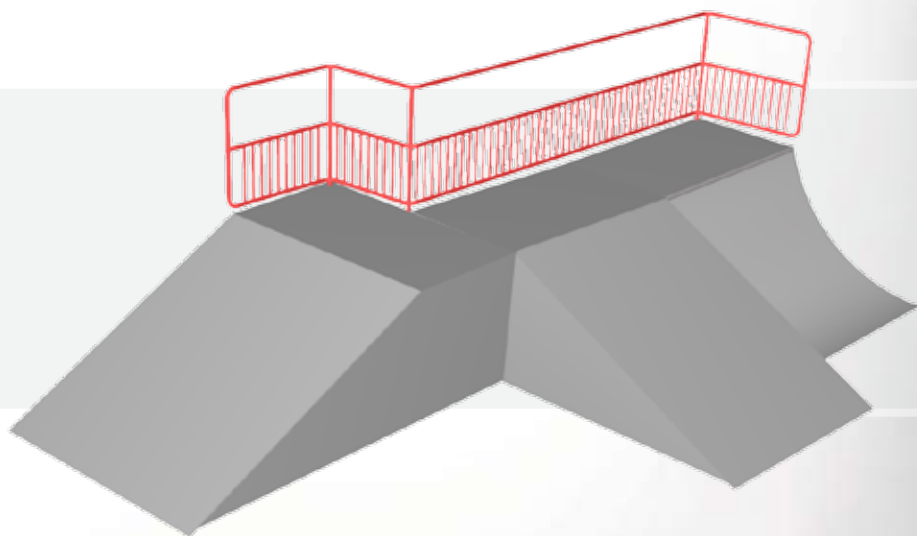


Quarts de Lune et Lanceurs Combo	Dimensions offertes		
	No de produit	Long	Larg
RedR-Mod2-3	27' - 4"	12'	3'
RedR-Mod2-4	27' - 4"	12'	4'

Dimensions sur mesure aussi offertes

Quarts de Lune et Lanceurs Combo	Dimensions offertes		
	No de produit	Long	Larg
RedR-Mod3-3	27' - 4"	15'	3'
RedR-Mod3-4	27' - 4"	15'	4'

Dimensions sur mesure aussi offertes

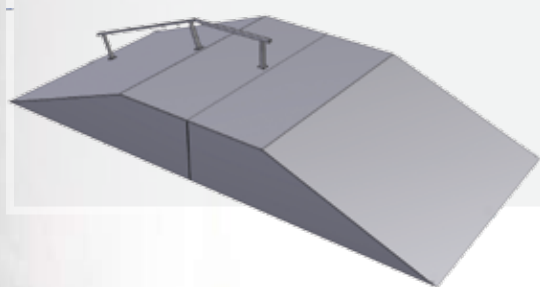


LANCEUR À LANCEUR ET MODULES

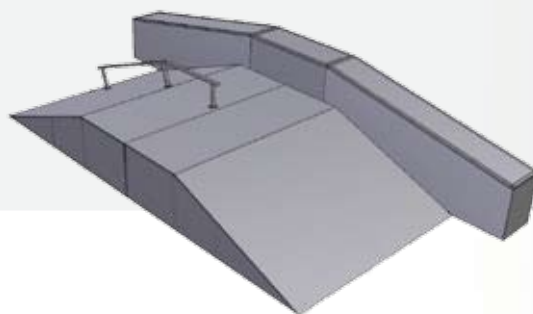
Lanceur à lanceur et modules

Les éléments lanceur à lanceur offrent une foule d'options. Grâce à leur conception modulaire, ils peuvent être modifiés afin de donner aux planchistes les défis qu'ils recherchent. Les lanceurs à lanceurs sont construits à partir de deux lanceurs, des obstacles et accessoires comme des escaliers, des barres de glisse et des boîtes de glisse.

No de produit	Long	Larg	Haut	Caractéristiques
RedR-BB1001	18'	7'-6"	2'	barre de glisse
Dimensions sur mesure aussi offertes				



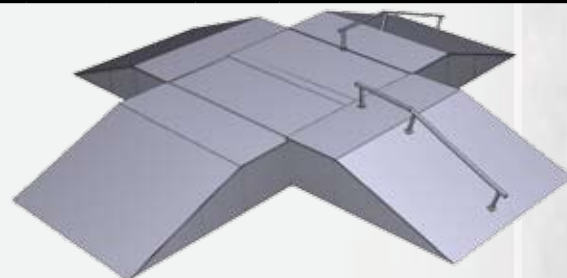
No de produit	Long	Larg	Haut	Caractéristiques
RedR-BB1002	18'	9'	2'	Muret et barre de glisse
Dimensions sur mesure aussi offertes				



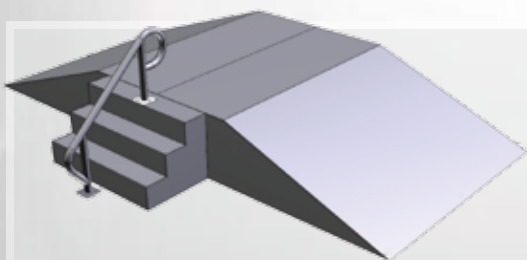
No de produit	Long	Larg	Haut	Caractéristiques
RedR-BB1003	18'	9'	2'	Escalier et muret de glisse
Dimensions sur mesure aussi offertes				



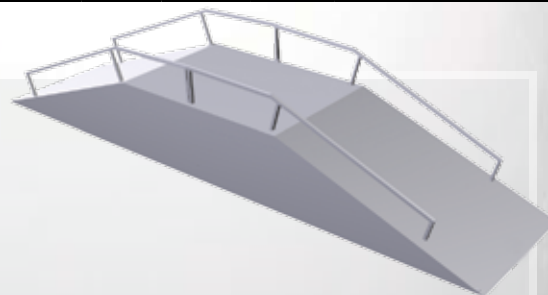
No de produit	Long	Larg	Haut	Caractéristiques
RedR-BB1004	18'	18'	2'	Lanceurs 4 directions avec barre de glisse
Dimensions sur mesure aussi offertes				



No de produit	Long	Larg	Haut	Caractéristiques
RedR-BB1000	18'	9'	2'	Escalier et barre de glisse
Dimensions sur mesure aussi offertes				



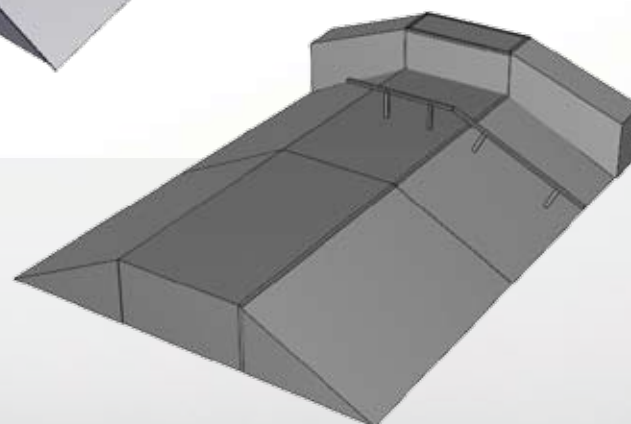
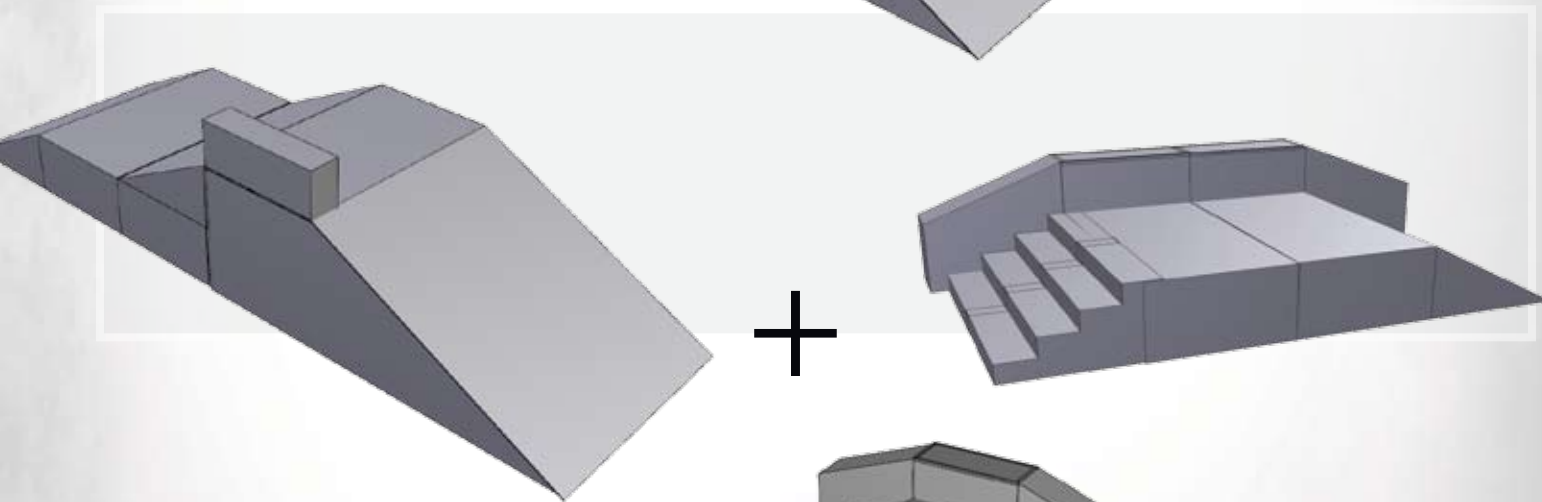
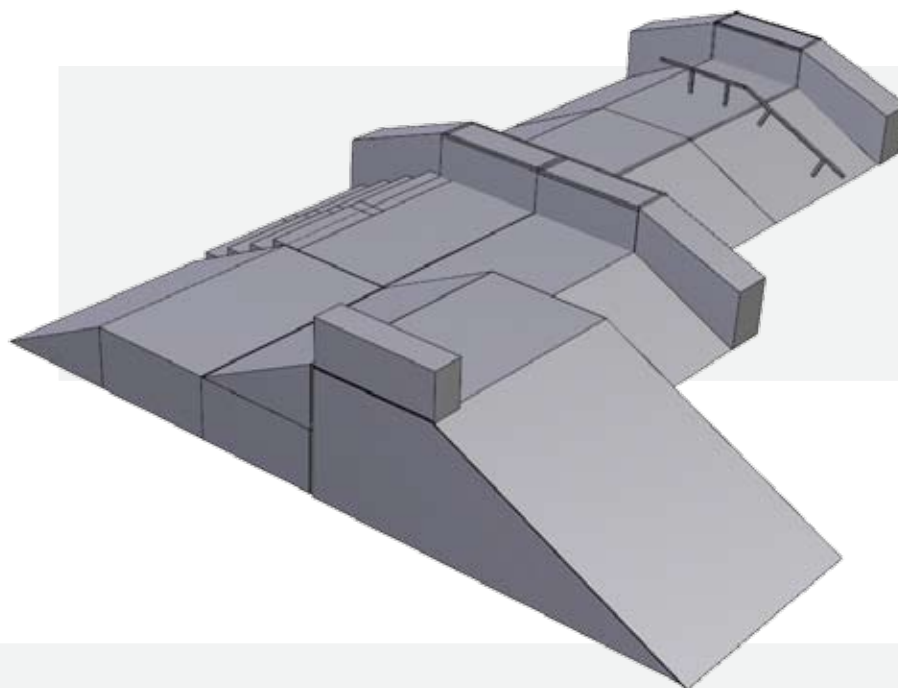
No de produit	Long	Larg	Haut	Caractéristiques
RedR-BB1005	18'	4'	2'	barre de glisse
Dimensions sur mesure aussi offertes				



MODULES COMBINÉS

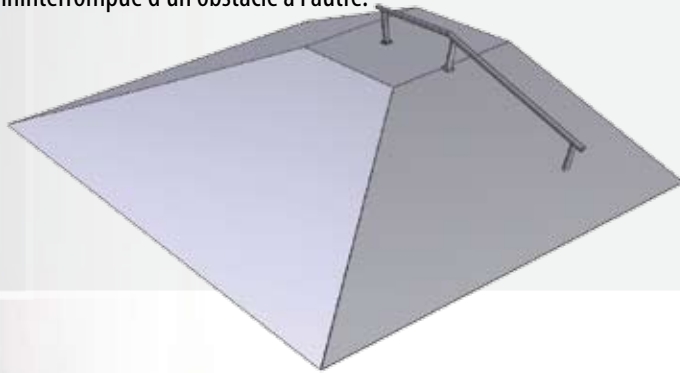
Modules combinés

Faites preuve d'imagination et créez votre propre élément de parc pour planches à roulettes. Redrailed offre à ses clients la possibilité de concevoir des modules sur mesure qui répondent à leurs besoins. Combinez des lanceurs, des quarts de lune et d'autres éléments. Communiquez avec nous, et nous créerons un module sur mesure pour votre projet.



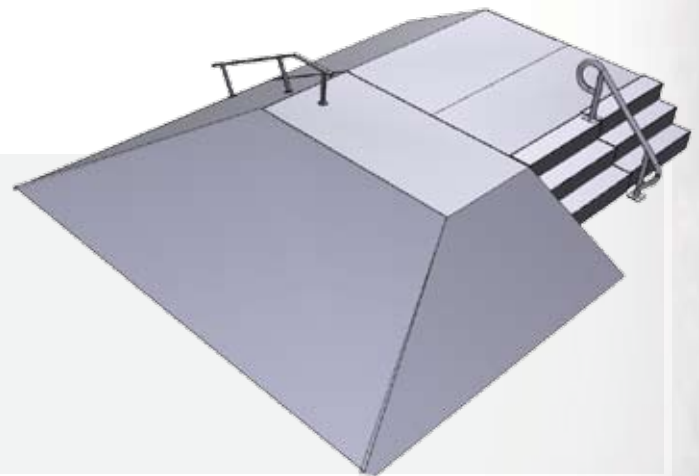
Pyramides

Les planchistes doivent souvent changer de direction lorsqu'ils roulent dans le parc. C'est ce à quoi servent les pyramides. Elles peuvent être agrémentées d'accessoires, comme des barres de glisse ou des escaliers. De plus, elles sont une excellente façon d'aider les planchistes à continuer à se surpasser. La pyramide est installée dans le périmètre du parc de planche à roulettes ou encore là où elle est nécessaire pour garder une circulation ininterrompue d'un obstacle à l'autre.

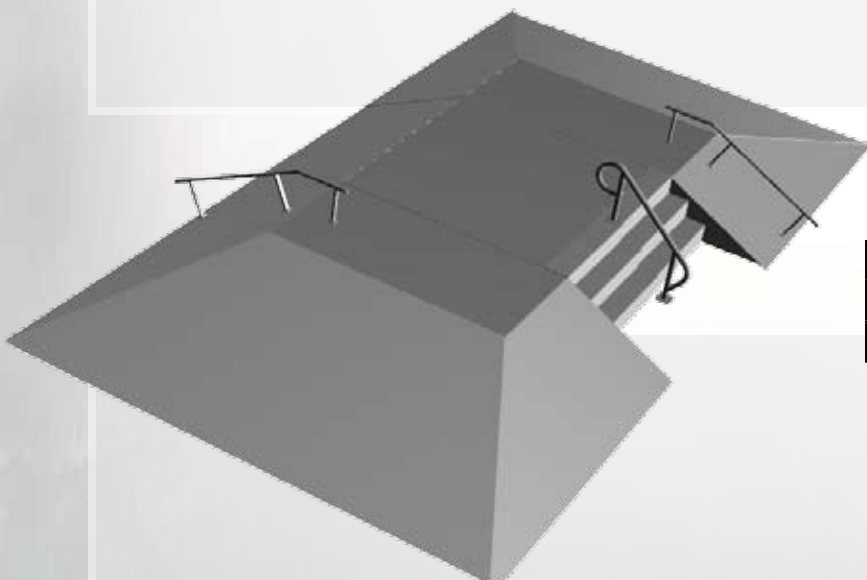


No de produit	Long	Larg	Haut	Caractéristiques
RedR-PY1000	18' - 2"	12'	2'	Barre de glisse
Dimensions sur mesure aussi offertes				

No de produit	Long	Larg	H	Caractéristiques
RedR-1003	19' - 5"	18' - 2"	2'	Escalier et barre de glisse
Dimensions sur mesure aussi offertes				



No de produit	Long	Larg	Haut	Caractéristiques
RedR-BB100	19' - 5"	30' - 2"	2'	Escalier et barre de glisse
Dimensions sur mesure aussi offertes				

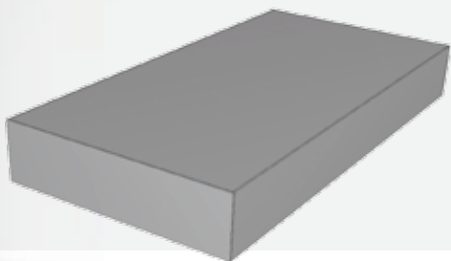


EXTRAS

Boîte de glisse/« Manual Pad »

No de produit	Long	Larg	Haut	Caractéristiques
RedR-GBox	12'	4'	1'	

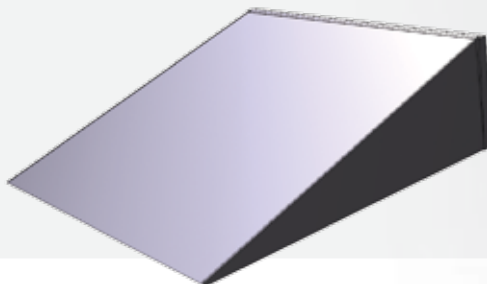
Dimensions sur mesure aussi offertes



Rampe de départ

No de produit	Long	Larg	Haut	Caractéristiques
RedR-LRamp	6'	4'	2'	

Dimensions sur mesure aussi offertes



Barre de glisse (divers modèles)

No de produit	Long	Larg	Haut	Caractéristiques
RedR-GRail	10'	1'	1' <= 2'	Coudée

Dimensions sur mesure aussi offertes



Banc pour planche à roulettes

No de produit	Long	Larg	Haut	Caractéristiques
RedR-SBench	8'	3'	1' <= 3'	

Dimensions sur mesure aussi offertes

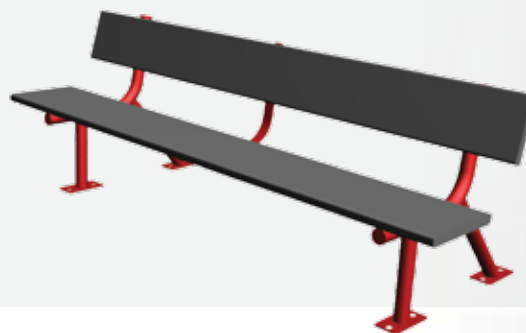
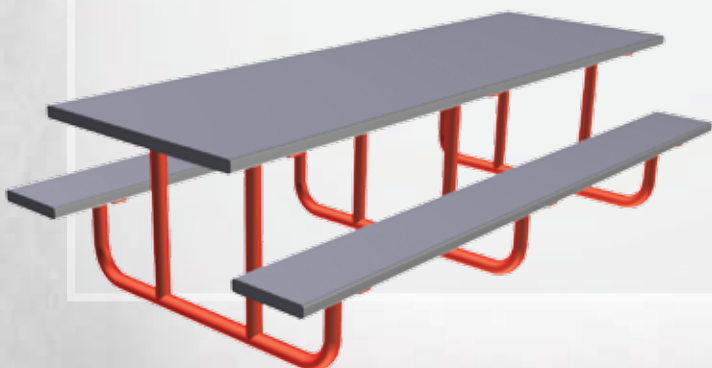


Table pour planche à roulettes

No de produit	Long	Larg	Haut	Caractéristiques
RedR-STable	8'	4'	2'	

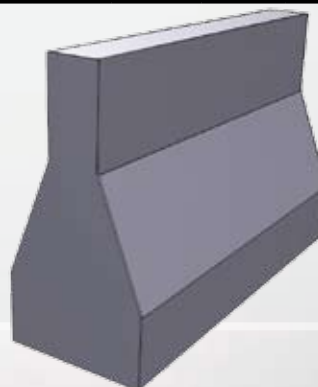
Dimensions sur mesure aussi offertes



Barrière

No de produit	Long	Larg	Haut	Caractéristiques
Red-Barrier	6'	2'	4'	

Dimensions sur mesure aussi offertes



Mini vague (spine)

No de produit	Long	Larg	Haut	Caractéristiques
RedR-SP100	12'	4'	2'	

Dimensions sur mesure aussi offertes



Vague (spine)

No de produit	Long	Larg	Haut	Caractéristiques
RedR-SP200	12'	7'-6"	4'	

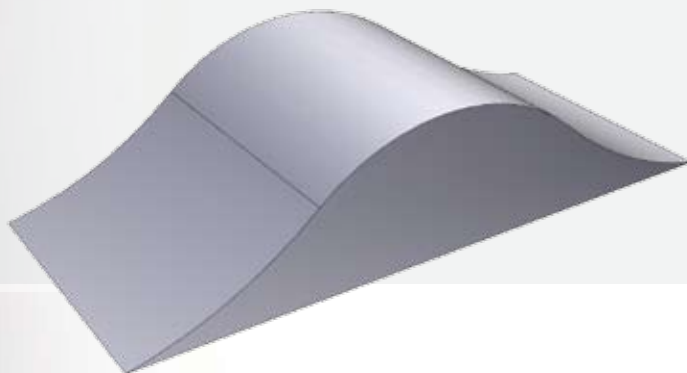
Dimensions sur mesure aussi offertes



Bosse de chameau

No de produit	Long	Larg	Haut	Caractéristiques
RedR-CHump	12'	4'	2'	

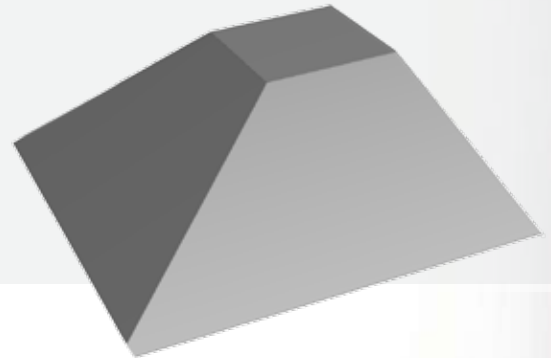
Dimensions sur mesure aussi offertes



Pyramide de coin

No de produit	Long	Larg	Haut	Caractéristiques
RedR-Corner	8'	7'	2'	

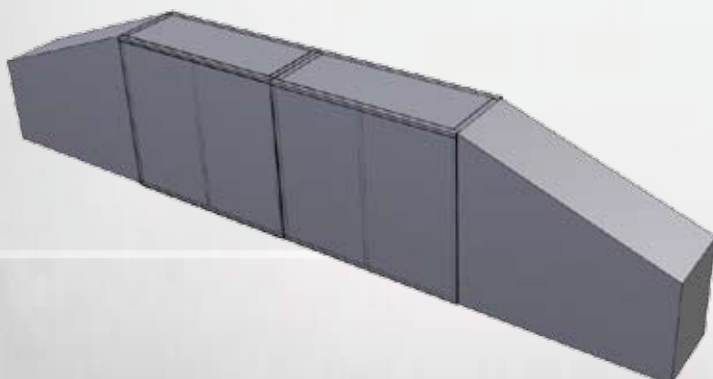
Dimensions sur mesure aussi offertes



Muret

No de produit	Long	Larg	Haut	Caractéristiques
RedR-Ledge	18'	2'	2'	

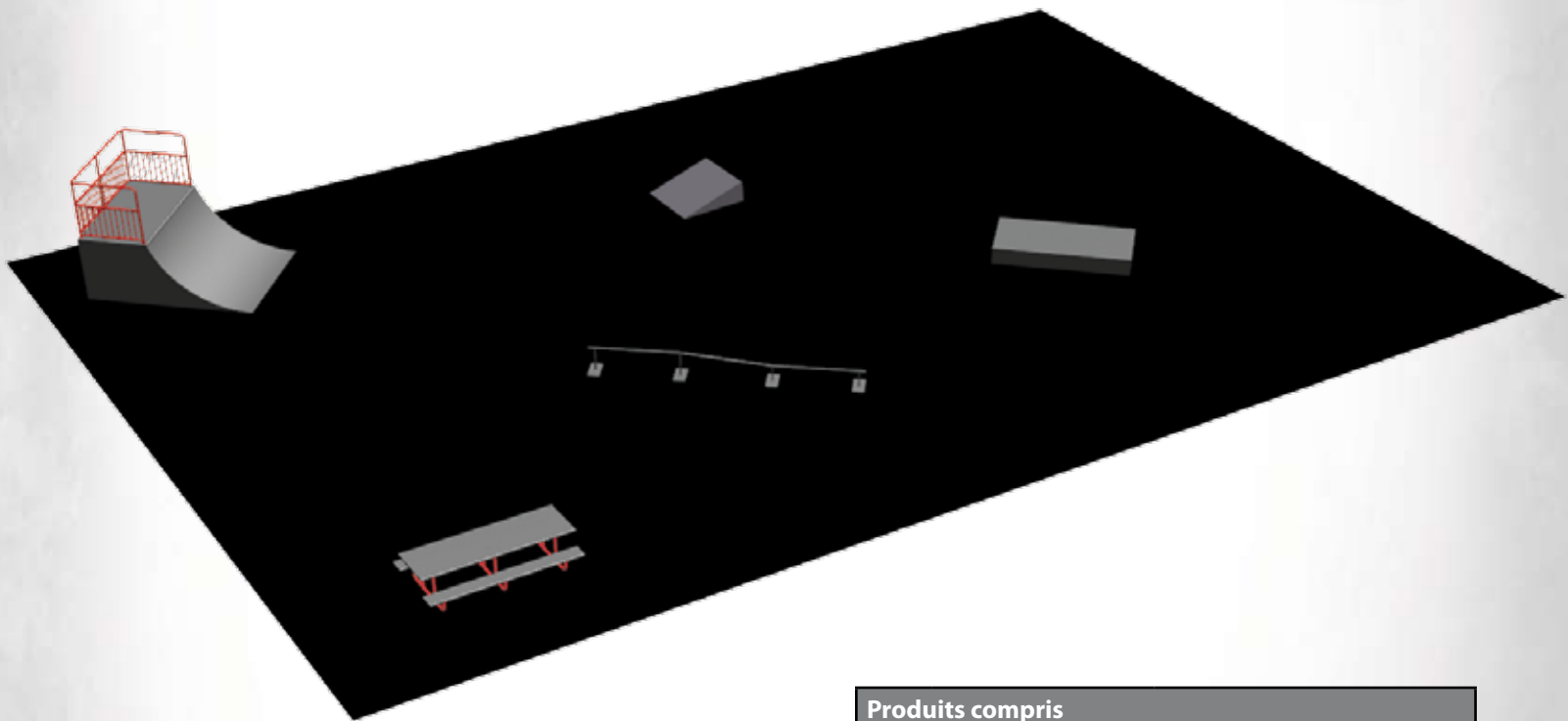
Dimensions sur mesure aussi offertes



MODÈLE DE PARC 1

PDSF

14,482 \$

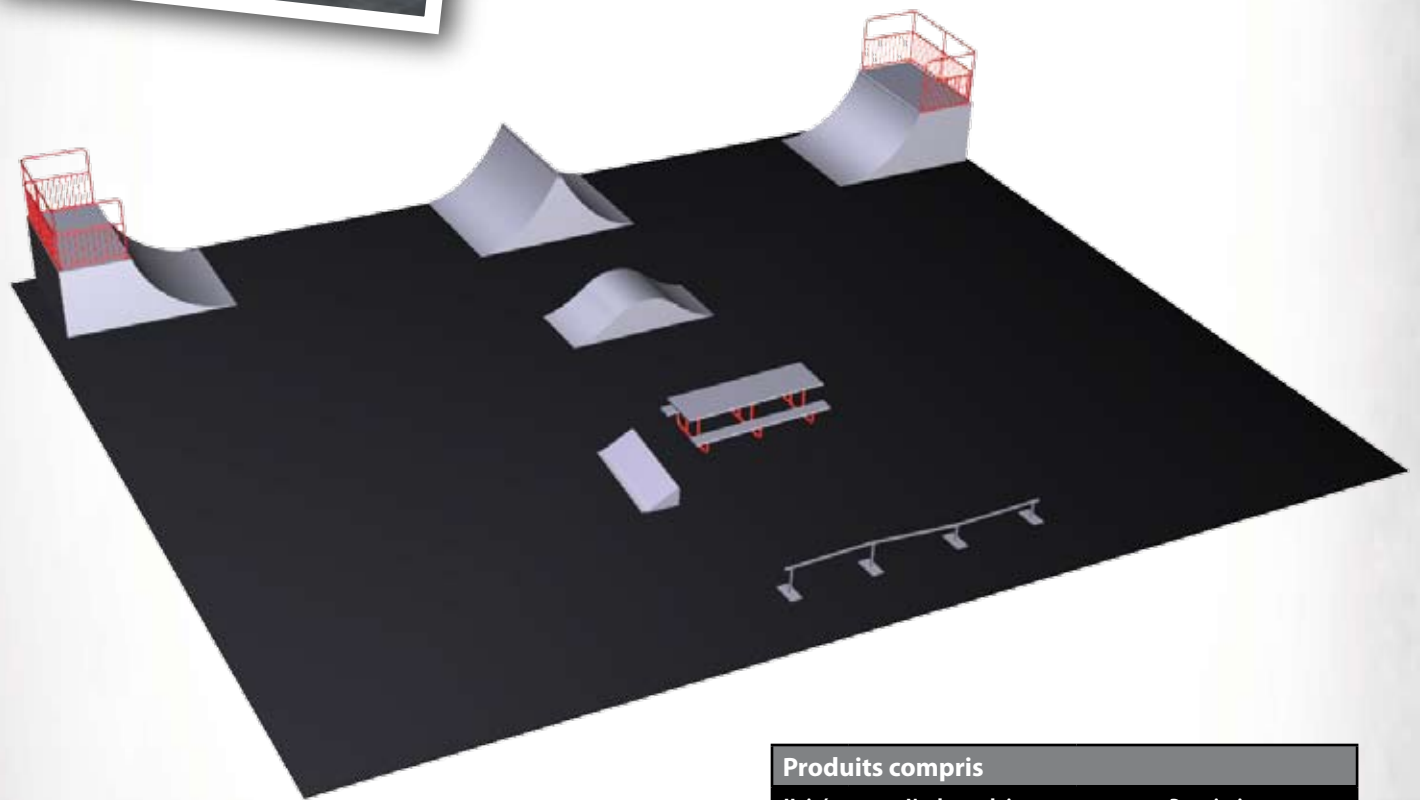


Produits compris		
Unités	No de produit	Description
1	RedR-QP4	Quart de lune de 4 pi
1	RedR-Stable	Table pour planche à roulettes
1	RedR-LRamp	Rampe de départ
1	RedR-GRail	Barre de glisse
1	RedR-GBox	Barre de glisse

MODÈLE DE PARC 2

PDSF

31,790 \$



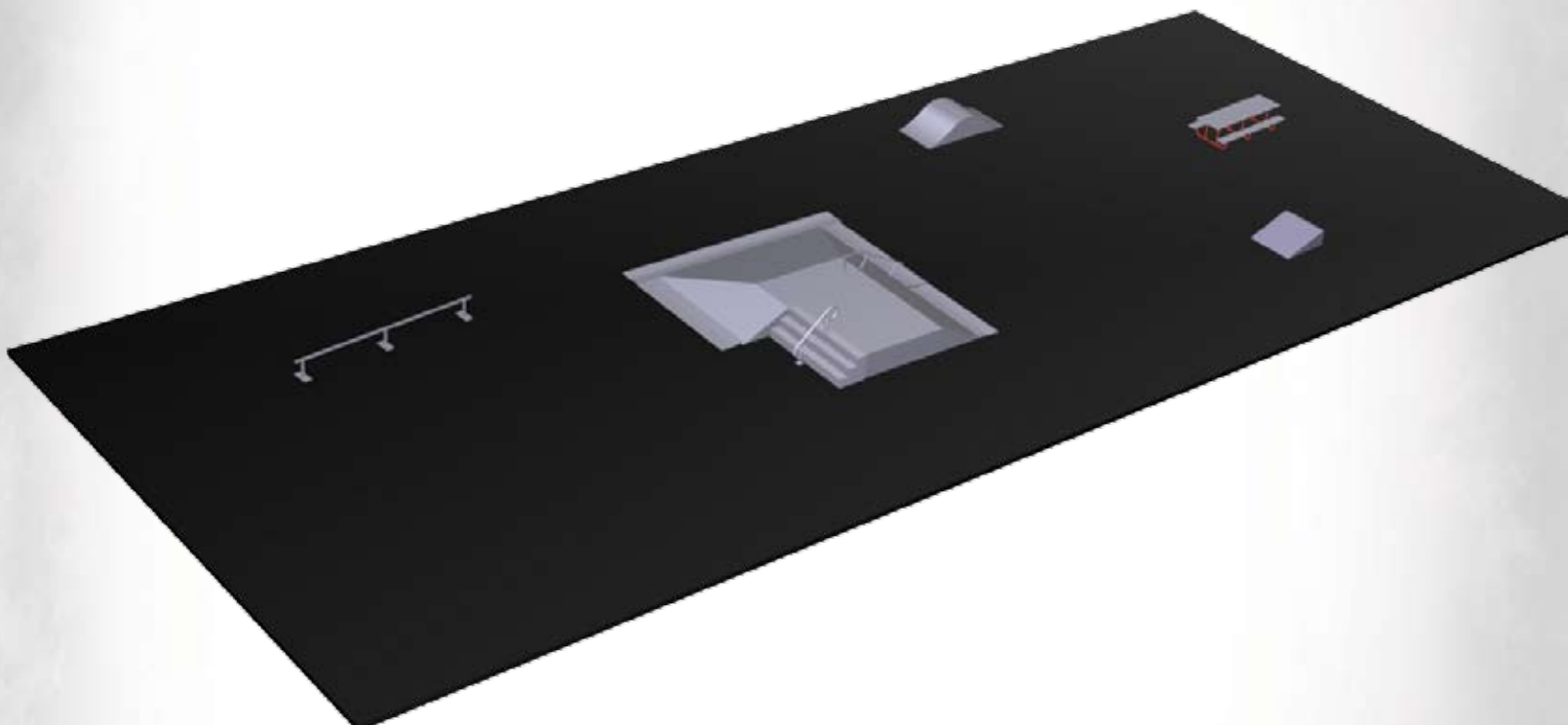
Produits compris

Unités	No de produit	Description
2	RedR-QP4	Quart de lune de 4 pi
1	RedR-Spine-4	Vague de 4 pi
1	RedR-CH100	Bosse de chameau
1	RedR-Grail-180	Barre de glisse de 15 pi
1	RedR-Stable	Table pour planche à roulettes
1	RedR-LRamp	Rampe de départ

MODÈLE DE PARC 3

PDSF

32,405\$

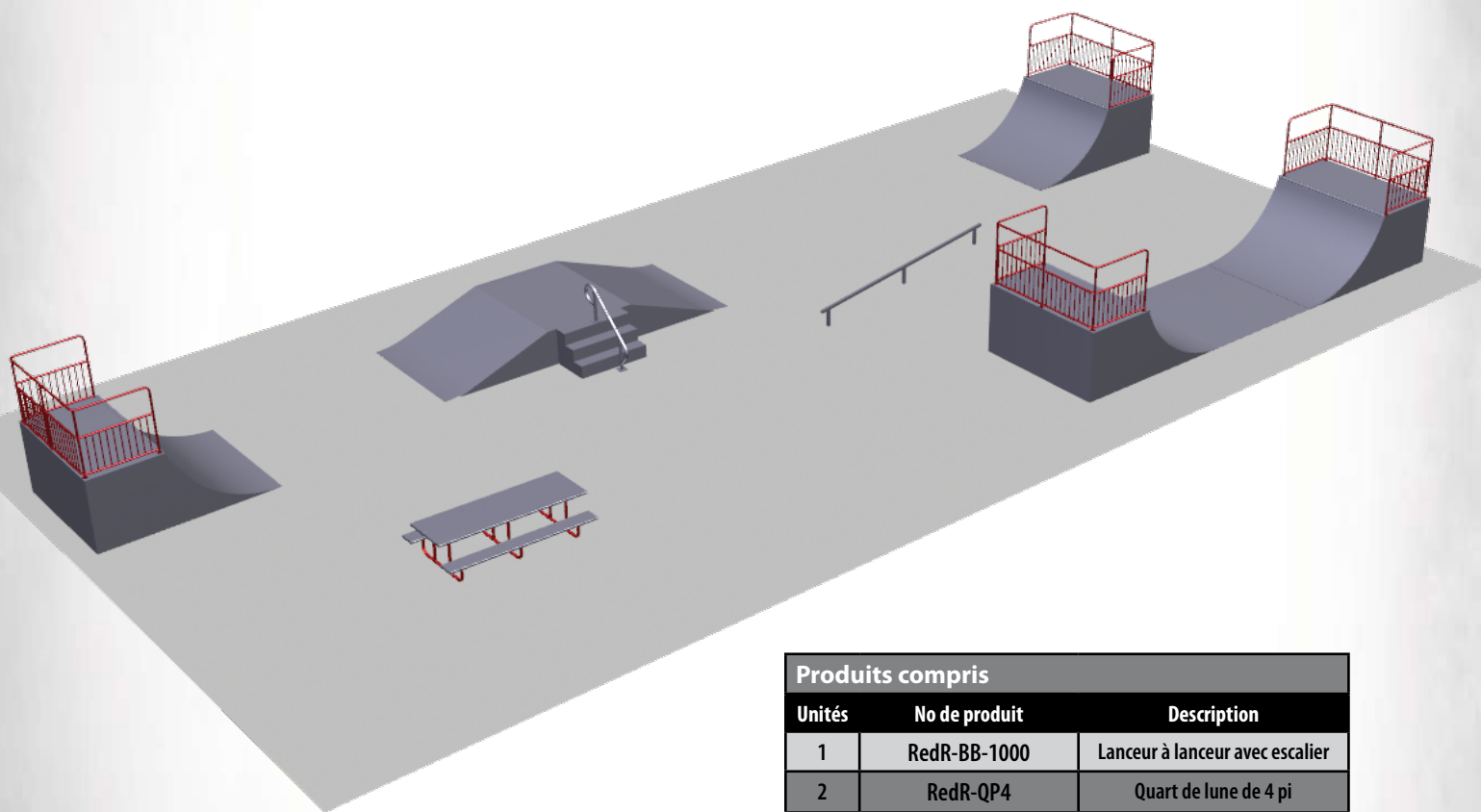


Produits compris		
Unités	No de produit	Description
1	RedR-PY1003	Pyramide avec escalier, lanceur et barre
1	RedR-Grail	Barre de glisse de 12 pi
1	RedR-LRamp	Rampe de départ
1	RedR-Chump	Bosse de chameau
1	RedR-STable	Table pour planche à roulettes

MODÈLE DE PARC 4

PDSF

46,897 \$

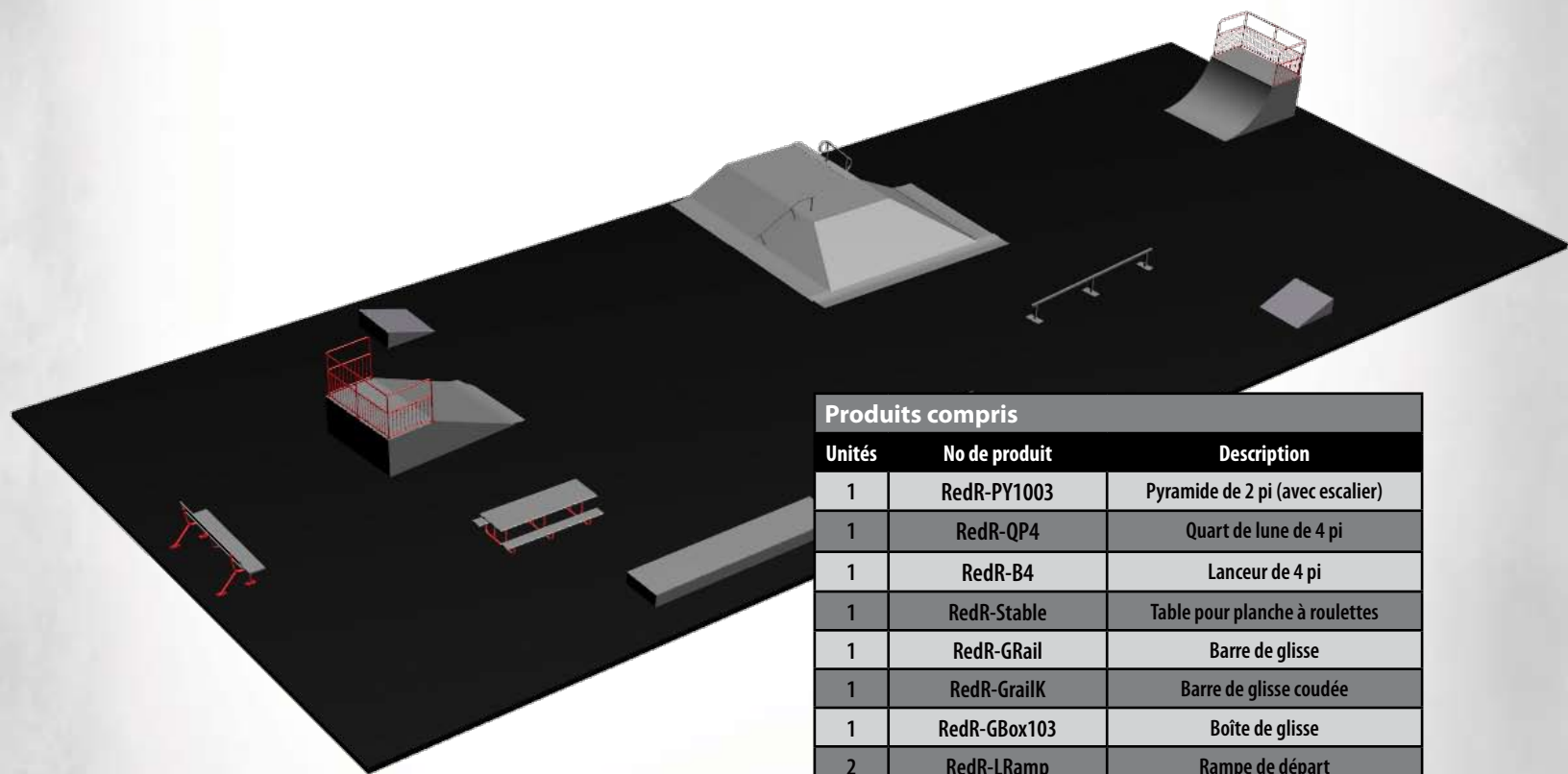


Produits compris		
Unités	No de produit	Description
1	RedR-BB-1000	Lanceur à lanceur avec escalier
2	RedR-QP4	Quart de lune de 4 pi
1	RedR-Stable	Table pour planche à roulettes
1	RedR-Grail-180	Barre de glisse de 15 pi
1	RedR-HP4	Demi-lune de 4 p

MODÈLE DE PARC 5

PDSF

49,342 \$



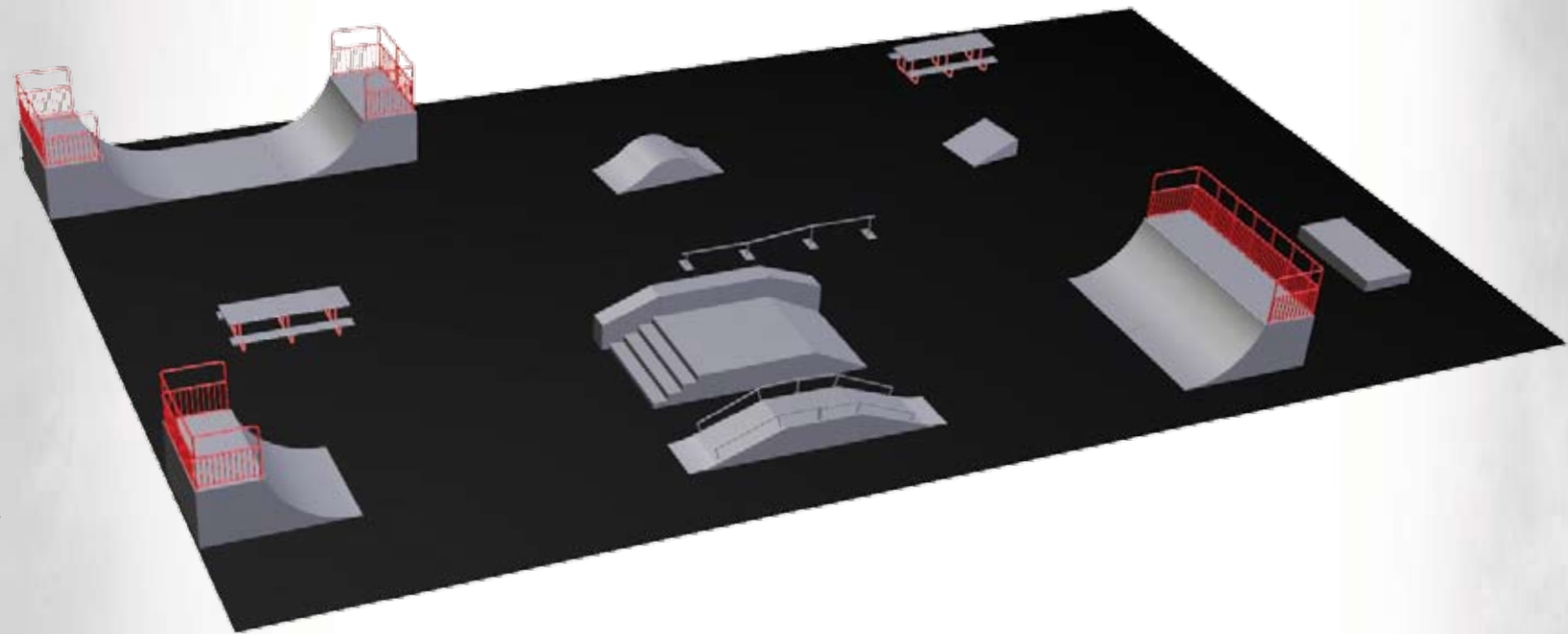
Produits compris

Unités	No de produit	Description
1	RedR-PY1003	Pyramide de 2 pi (avec escalier)
1	RedR-QP4	Quart de lune de 4 pi
1	RedR-B4	Lanceur de 4 pi
1	RedR-Stable	Table pour planche à roulettes
1	RedR-GRail	Barre de glisse
1	RedR-GrailK	Barre de glisse coudée
1	RedR-GBox103	Boîte de glisse
2	RedR-LRamp	Rampe de départ
1	RedR-SBench	Banc pour planche à roulettes

MODÈLE DE PARC 6

PDSF

72,868 \$

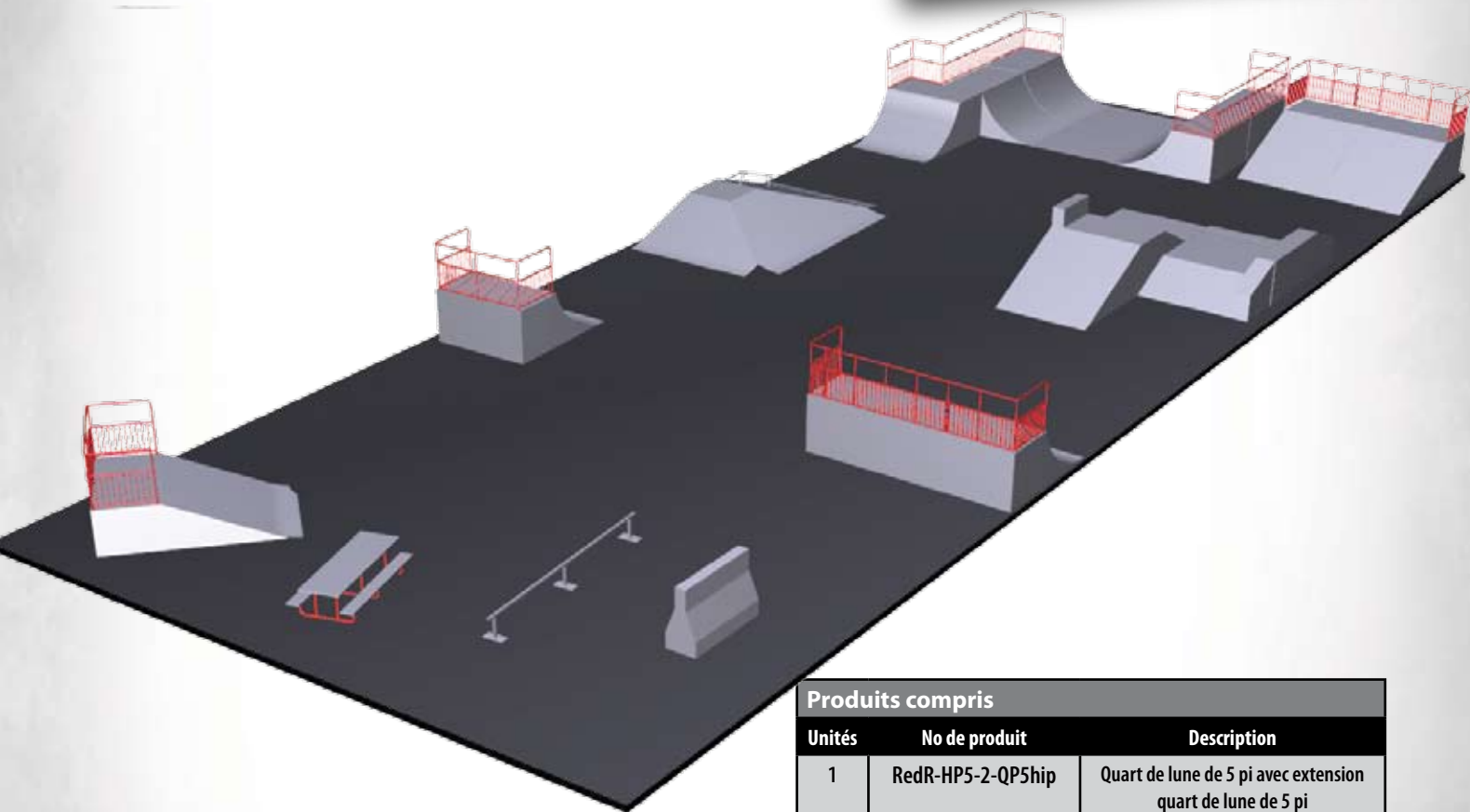


Produits compris		
Unités	No de produit	Description
1	RedR-QP4	Quart de lune de 4 pi
1	RedR-QP4-2	Quart de lune de 4 pi
1	RedR-HP4	Demi-lune de 4 pi
1	RedR-GRail	Barre de glisse
1	RedR-Gbox-01	Boite de glisse
1	RedR-CH100	Bosse de chameau
2	RedR-Stable	Table pour planche à roulettes
1	RedR-BB1004	Lanceur avec escalier et muret de glisse
1	RedR-BB1005	Lanceur à lanceur avec barre de glisse
1	RedR-LRamp	Rampe de départ

MODÈLE DE PARC 7

PDSF

136,508 \$

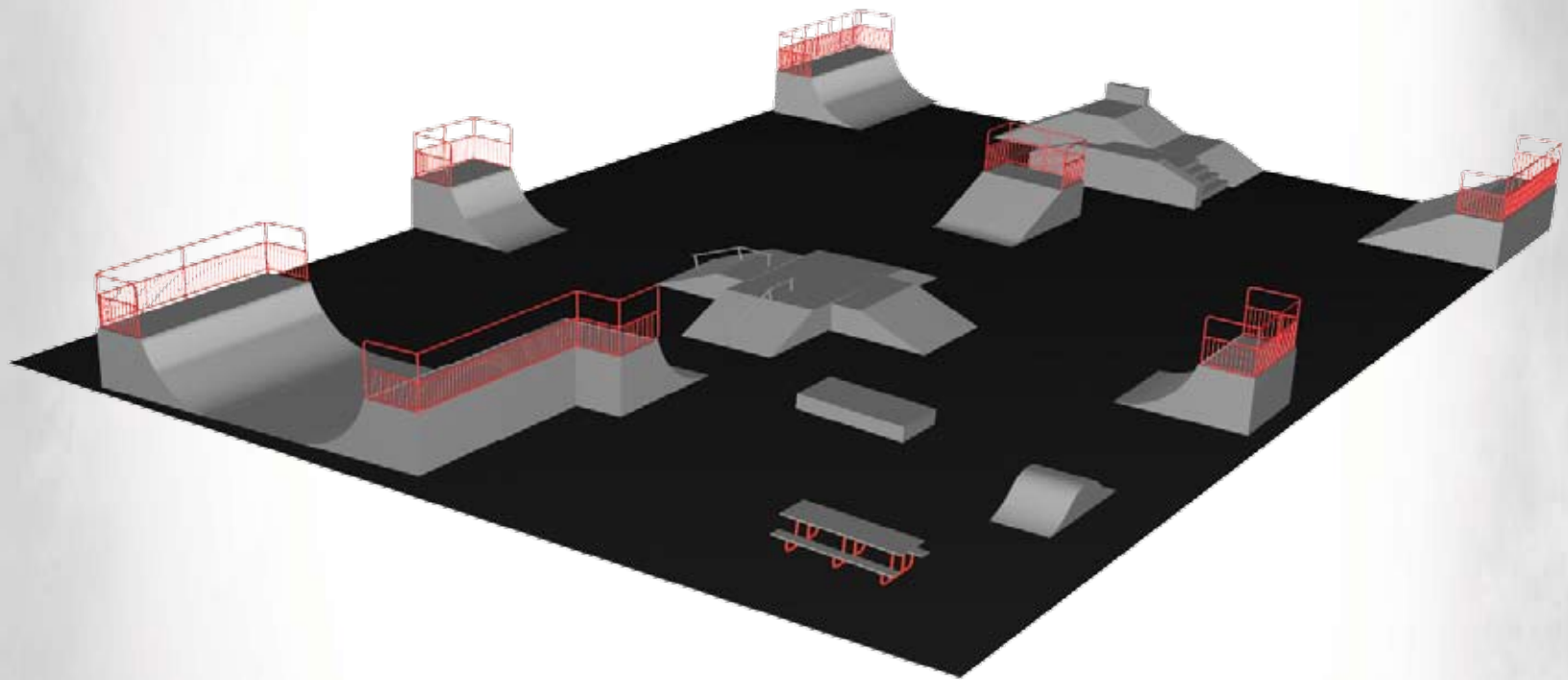


Produits compris		
Unités	No de produit	Description
1	RedR-HP5-2-QP5hip	Quart de lune de 5 pi avec extension quart de lune de 5 pi
1	RedR-PY100	Pyramide de 2 pi
1	RedR-QP4	Quart de lune de 4 pi
1	RedR-SBarrier	Barrière
1	RedR-Stable	Table pour planche à roulettes
1	RedR-B5-2	Lanceur de 5 pi (2 de large)
1	RedR-QP5-2	Quart de lune de 5 pi (2 de large)
1	RedR-Mod1001	Module de lanceurs combinés
1	RedR-B3	Lanceur de 3 pi
1	RedR-Grail	Barre de glisse

MODÈLE DE PARC 8



PDSF
157,650 \$



Produits compris		
Unités	No de produit	Description
1	RedR-HP5-2-QP5hip	Quart de lune de 5 pi avec extension quart de lune de 5 pi
1	RedR-BB-1004	Lanceur à lanceur quatre directions avec barre de glisse
2	RedR-QP4	Quart de lune de 4 pi
1	RedR-B4	Lanceur de 4 pi
1	RedR-Gbox-01	Boîte de glisse
1	RedR-CH100	Bosse de chameau
1	RedR-Stable	Lanceur de 5 pi (2 de large)
1	RedR-B5-2	Quart de lune de 5 pi (2 de large)
1	RedR-QP5-2	Module de lanceurs combinés
1	RedR-Mod1001	Combo lanceur

REDRAILED

Rampes et accessoires de planches à roulettes

Sans frais : 1 888 212-1411

www.redrailed.com

Kan-Go-Roo Playgrounds Ltd.

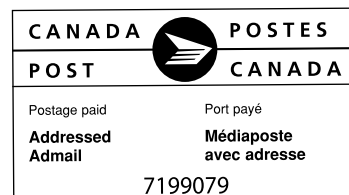
Terrains de jeux KAN-GO-ROO Playgrounds

23, ruelle Boom, Bureau E

Atholville (N.-B.) E3N 4E8

Sans frais : 1 888 212-1411

Télécopieur : 1 888 789-0987



Division de

